



L'OBSERVATOIRE FIDUCIAL des salons de coiffure et d'esthétique



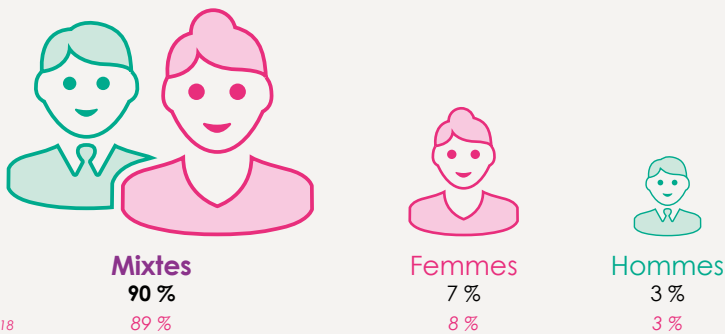
2019

Données recueillies en 2019

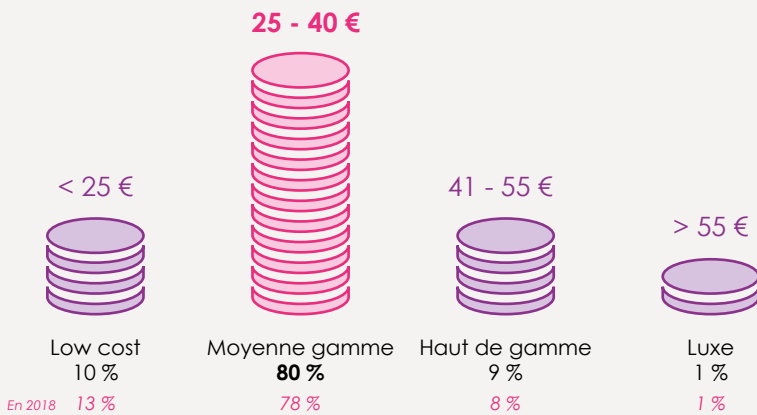
L'offre du salon



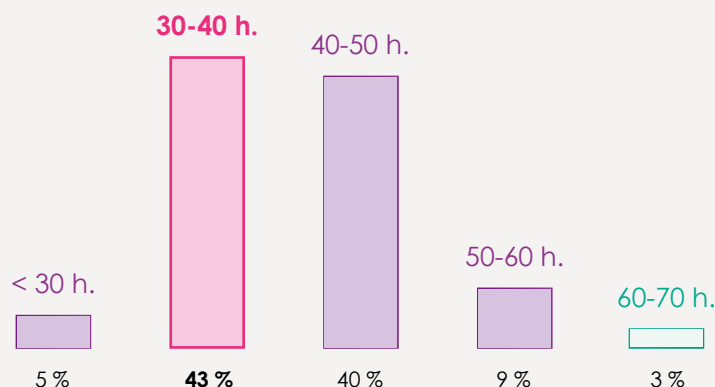
TYPE DE PRESTATIONS



GAMME DE PRIX FEMME / MIXTE



DURÉE D'OUVERTURE HEBDOMADAIRE



Le salon type

EXPLOITANT

Femmes	84 %
Hommes	16 %

ÂGE DU DIRIGEANT

46 ans en moyenne

En 2018 : 45 ans

20-29 ans	2 %
30-39 ans	24 %
40-49 ans	39 %
50-59 ans	26 %
60-69 ans	9 %

MODE D'EXERCICE

Entreprise individuelle	65 %
Société	35 %

LOCALISATION

Centre commercial	7 %
Milieu urbain	56 %
Rural	37 %

Le mot de FIDUCIAL

Les performances économiques des salons de coiffure et d'esthétique sont stables.

La fréquence des visites est quasiment revenue au niveau des années précédentes avec le maintien du ticket moyen.

La richesse ainsi créée a permis de mieux rémunérer les dirigeants et leurs équipes mais peu de salons ont fait le choix d'investir dans l'amélioration de leur outil de travail.

Compte de résultat



ENTREPRISE INDIVIDUELLE

	Tranche 1 0-50 k€ 44 % du panel	Tranche 2 50-100 k€ 38 % du panel	Tranche 3 100-150 k€ 14 % du panel	Tranche 4 150-200 k€ 3 % du panel
Ventes de produits	1 110 €	3 515 €	6 675 €	12 628 €
Prestations de services	31 993 €	65 282 €	106 082 €	156 908 €
Chiffre d'affaires	33 561 € 100%	69 871 € 100%	117 520 € 100%	172 300 € 100%
Marge brute	30 596 € 91%	63 050 € 90%	104 678 € 89%	152 419 € 88%
Charges externes	11 227 € 33%	17 707 € 25%	24 437 € 21%	30 156 € 18%
dont locations immobilières	3 520 € 10%	5 825 € 8%	6 759 € 6%	7 588 € 4%
Charges de personnel ⁽¹⁾	8 317 € 25%	27 015 € 39%	52 562 € 45%	89 628 € 52%
Excédent Brut d'Exploitation	10 947 € 33%	18 164 € 26%	27 446 € 23%	32 001 € 19%
Dotations amortissements et provisions	1 046 € 3%	1 899 € 3%	3 047 € 3%	6 162 € 4%
Résultat Exploitation	9 901 € 30%	16 266 € 23%	24 399 € 21%	25 839 € 15%
Résultat Financier	-156 € 0%	-261 € 0%	-500 € 0%	-449 € 0%
Résultat Exceptionnel	-319 € -1%	757 € 1%	211 € 0%	164 € 0%
Résultat Net (avant IR)	9 426 € 28%	16 761 € 24%	24 110 € 21%	25 554 € 15%

⁽¹⁾ y compris les charges sociales du dirigeant



SOCIÉTÉ

	Tranche 1 0-50 k€ 10 % du panel	Tranche 2 50-100 k€ 27 % du panel	Tranche 3 100-150 k€ 20 % du panel	Tranche 4 150-200 k€ 17 % du panel
Ventes de produits	1 743 €	3 433 €	6 748 €	10 471 €
Prestations de services	37 957 €	70 234 €	112 485 €	164 886 €
Chiffre d'affaires	39 877 € 100%	75 242 € 100%	120 780 € 100%	178 953 € 100%
Marge brute	36 528 € 92%	68 098 € 91%	107 491 € 89%	158 807 € 89%
Charges externes	14 790 € 37%	21 508 € 29%	29 046 € 24%	36 936 € 21%
dont locations immobilières	5 973 € 15%	8 459 € 11%	10 495 € 9%	10 662 € 6%
Charges de personnel ⁽²⁾	17 952 € 45%	41 073 € 55%	73 462 € 61%	103 673 € 58%
Excédent Brut d'Exploitation	3 672 € 9%	5 304 € 7%	3 989 € 3%	15 291 € 9%
Dotations amortissements et provisions	681 € 2%	2 159 € 3%	2 406 € 2%	4 792 € 3%
Résultat Exploitation	2 991 € 8%	3 145 € 4%	1 583 € 1%	10 499 € 6%
Résultat Financier	-351 € -1%	-293 € 0%	-171 € 0%	-683 € 0%
Résultat Exceptionnel	-866 € -2%	-323 € 0%	830 € 1%	-370 € 0%
Impôt société	-274 € -1%	-396 € -1%	-129 € 0%	-615 € 0%
Résultat Net (après IS)	1 500 € 4%	2 133 € 3%	2 113 € 2%	8 831 € 5%

⁽²⁾ y compris la rémunération et les charges sociales du dirigeant

Bilan



	Tranche 1 0-50 k€	Tranche 2 50-100 k€	Tranche 3 100-150 k€	Tranche 4 150-200 k€
Immobilisations nettes	15 634 €	30 643 €	41 723 €	62 533 €
Stocks de marchandises	1 827 €	3 539 €	5 471 €	8 458 €
Rotation Stocks	219 jours	185 jours	151 jours	152 jours
Crédit fournisseurs	26 jours	22 jours	32 jours	37 jours
Emprunts	3 736 €	6 881 €	10 170 €	22 640 €
Trésorerie	3 965 €	10 502 €	14 561 €	29 478 €

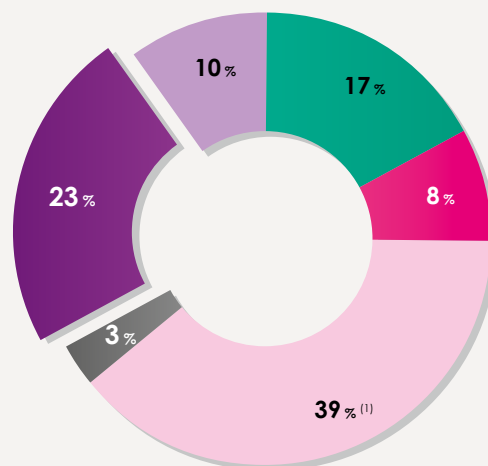
Méthodologie

L'observatoire FIDUCIAL de la coiffure est un document que FIDUCIAL édite chaque année. Les ratios d'analyse présentés sont établis à partir des résultats 2018 de 400 salons sélectionnés parmi les 5 000. Les tranches sont définies en fonction du chiffre d'affaires.

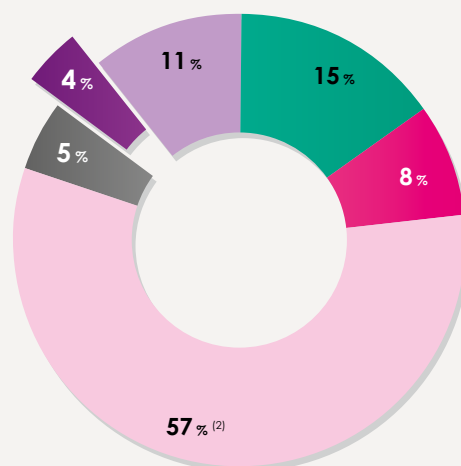
Tranche 5 200-250 K€ 1 % du panel	Tranche 6 > 250 K€ 0 % du panel	Moyenne	Moyenne 2018
12 421 €	-	3 339 €	4 135 €
197 119 €	-	61 376 €	65 904 €
215 550 € 100%	-	66 161 € 100%	71 580 € 100%
194 933 € 90%	-	59 548 € 90%	64 130 € 90%
38 683 € 18%	-	16 529 € 25%	16 569 € 23%
8 111 € 4%	-	5 040 € 8%	5 381 € 8%
107 822 € 50%	-	25 662 € 39%	28 771 € 40%
48 243 € 22%	-	17 193 € 26%	18 598 € 26%
3 316 € 2%	-	1 851 € 3%	1 881 € 3%
44 927 € 21%	-	15 342 € 23%	16 717 € 23%
-360 € 0%	-	-257 € 0%	-312 € 0%
-58 € 0%	-	179 € 0%	665 € 1%
44 509 € 21%	-	15 264 € 23%	17 047 € 24%

Tranche 5 200-250 K€ 11 % du panel	Tranche 6 > 250 K€ 15 % du panel	Moyenne	Moyenne 2018
20 578 €	26 426 €	10 369 €	12 009 €
197 757 €	321 133 €	142 204 €	144 763 €
220 682 € 100%	353 153 € 100%	155 011 € 100%	159 651 € 100%
197 153 € 89%	312 509 € 88%	138 108 € 89%	142 009 € 89%
50 837 € 23%	71 256 € 20%	35 449 € 23%	35 934 € 23%
17 554 € 8%	26 566 € 8%	12 653 € 8%	12 159 € 8%
128 764 € 58%	201 469 € 57%	88 862 € 57%	89 452 € 56%
13 640 € 6%	33 860 € 10%	11 735 € 8%	14 332 € 9%
7 388 € 3%	9 337 € 3%	4 121 € 3%	4 432 € 3%
6 252 € 3%	24 523 € 7%	7 614 € 5%	9 900 € 6%
-1 323 € -1%	-1 404 € 0%	-618 € 0%	-679 € 0%
50 € 0%	-802 € 0%	-198 € 0%	646 € 0%
-586 € 0%	-2 412 € -1%	-692 € 0%	-744 € 0%
4 393 € 2%	19 905 € 6%	6 106 € 4%	9 123 € 6%

SYNTHÈSE EN % DU CA



- Consommables
- Charges de personnel
- Charges externes
- Divers
- Loyer
- Résultat net



Tranche 5 200-250 K€	Tranche 6 > 250 K€	Moyenne	Moyenne 2018
102 554 €	182 782 €	39 946 € ↘	42 840 €
10 318 €	16 659 €	4 542 € ↘	4 923 €
162 jours	148 jours	167 jours ↘	189 jours
36 jours	37 jours	30 jours ↘	31 jours
33 111 €	56 967 €	10 996 € ↘	13 184 €
34 187 €	54 738 €	13 456 € ↘	15 753 €

← Stock moyen d'un salon de coiffure.

← Trésorerie moyenne d'un salon de coiffure.

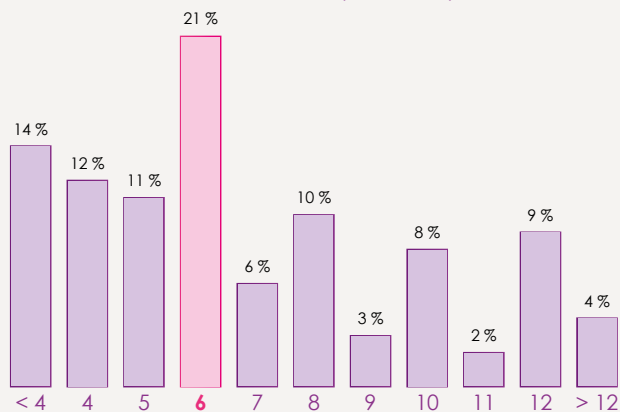
La clientèle



NOMBRE ANNUEL DE VISITES PAR CLIENT

7,2 visites en moyenne

En 2018 : 6,6 visites (7,8 en 2017)



TICKET PAR CLIENT

34,9 euros en moyenne

En 2018 : 34,8 €

< 20	2 %
20-25	7 %
25-30	19 %
30-35	23 %
35-40	19 %
40-45	13 %
> 45	17 %

En pourcentage du nombre de salons de l'échantillon.

Le dirigeant et ses équipes



NOMBRE DE PERSONNES ACTIVES DANS LE SALON

2,4 personnes en moyenne

En 2018 : 2,4 personnes

1-2	44 %
2-3	27 %
3-4	14 %
4-5	9 %
> 5	6 %

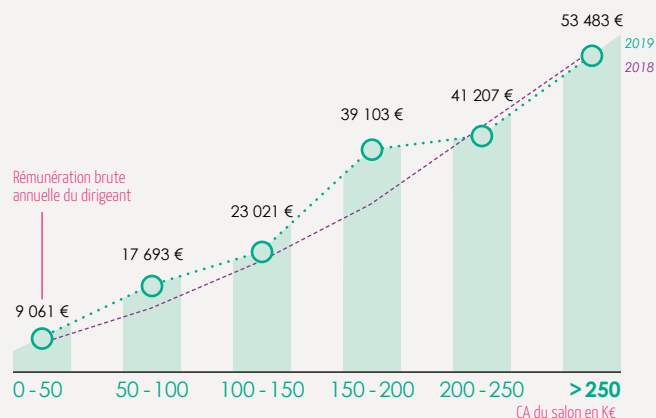
En pourcentage du nombre de salons de l'échantillon.



TEMPS DE TRAVAIL & RÉMUNÉRATION DU DIRIGEANT

1 726 heures en moyenne

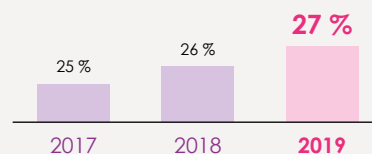
En 2018 : 1 737 heures



Les investissements et leur financement



Pour les salons ayant acheté un fonds de commerce, la valeur de celui-ci représente en moyenne **27 %** du CA TTC.



INVESTISSEMENTS DE L'EXERCICE

2 520 euros en moyenne

En 2018 : 8 188 €

Tranche CA 1 : 0-100 K€	1 155 €
Tranche CA 2 : 100-200 K€	2 854 €
Tranche CA 3 : > 200 K€	12 071 €



REMBOURSEMENTS EMPRUNTS

4 540 euros en moyenne

En 2018 : 7 653 €

Tranche CA 1 : 0-100 K€	2 776 €
Tranche CA 2 : 100-200 K€	5 707 €
Tranche CA 3 : > 200 K€	14 933 €

L'OBSERVATOIRE FIDUCIAL des salons de coiffure et d'esthétique

Pour tous renseignements

FIDUCIAL - Direction des Relations Extérieures

38, rue Sergent Michel Berthet - C.S. 50614 - 69258 Lyon Cedex 09

Tél. 0805 77 11 77 (appel gratuit à partir d'un poste fixe) - contact.relations.exterieures@fiducial.fr

Ce document est la propriété de FIDUCIAL. Toute utilisation ou reproduction totale ou partielle est soumise à l'obtention de l'accord écrit de FIDUCIAL.



FIDUCIAL